



SOLARIX

We invented Solar Design

The background of the slide is a close-up photograph of a leaf's venation. The veins are a light brown color and form a complex, branching network against a pale green background. The main vein runs diagonally from the bottom left towards the top right. Numerous smaller veins branch off from it, creating a dense, intricate pattern.


SUNDAY

HOE GAAN WE DE ENERGIETRANSITIE IN DE GEBOUWDE OMGEVING VORMGEVEN?



A low-angle photograph looking up into the canopy of a tree. The sun is positioned in the upper right quadrant, creating a bright, multi-pointed lens flare that illuminates the scene. The leaves are a vibrant green, and the sky is a clear, pale blue. The overall mood is bright and hopeful.

'HOE MOOI ZOU HET ZIJN,....?'

A small green seedling with several leaves is growing out of a crack in a concrete surface. The crack runs diagonally across the frame. The background is a textured, light-colored concrete. The lighting is bright, casting a shadow of the plant onto the concrete to its right.

'WE WILLEN NU DE WERELD VAN DE ZONNEPANELEN EN GEVELBOUW VERANDEREN'

'ALLE GEBOUWEN MOETEN OP EEN MOOIE MANIER ENERGIE OPWEKKEN VIA GEVELS'



POTENTIE

**175 KM2 WONINGEN
600 KM2 COMMERCIEEL VASTGOED**

		<i>Huidig totaal oppervlak [km2]</i>	<i>PV bedekking in 2050 [% van huidig oppervlak]</i>	<i>Benut oppervlak voor PV [km2]</i>	<i>PV vermogen in 2050 [GWp]</i>	<i>Energieproductie in 2050 [PJ]</i>	
<i>Toepassingsgebied</i>	<i>Huidige TRL</i>						
PV en gebouwen	Woonterrein	3000	7%	212	39	106	
	Grondgebonden woningbouw, (schuin) dak	9	29%	100	20	61	
	Grondgebonden woningbouw, gevel	5	12%	41	7	15	
	Gestapelde woningbouw, (plat) dak	9	40%	20	4	12	
	Gestapelde woningbouw, opake gevel	6	24%	41	7	15	
	Gestapelde woningbouw, transparante gevel	5	13%	10	1	2	
	Niet bebouwd gedeelte van woonterrein	-	2000	0%	0	0	-
	Bedrijfs- en agrarische gebouwen		2300	13%	304	51	135
	Commercieel vastgoed, (platte) daken	9	250	28%	70	14	43
	Commercieel vastgoed, opake gevel	5	600	18%	106	18	39
	Commercieel vastgoed, transparante gevel	5	400	13%	50	5	11
	Agrarische daken, met name schuren en stallen	9	150	33%	50	10	31
	Glastuinbouw	3	100	10%	10	1	3
	Niet-bebouwd deel (o.a. parkeerplaats)	-	800	2%	18	3	9

POTENTIE

BIPV IN OPKOMST

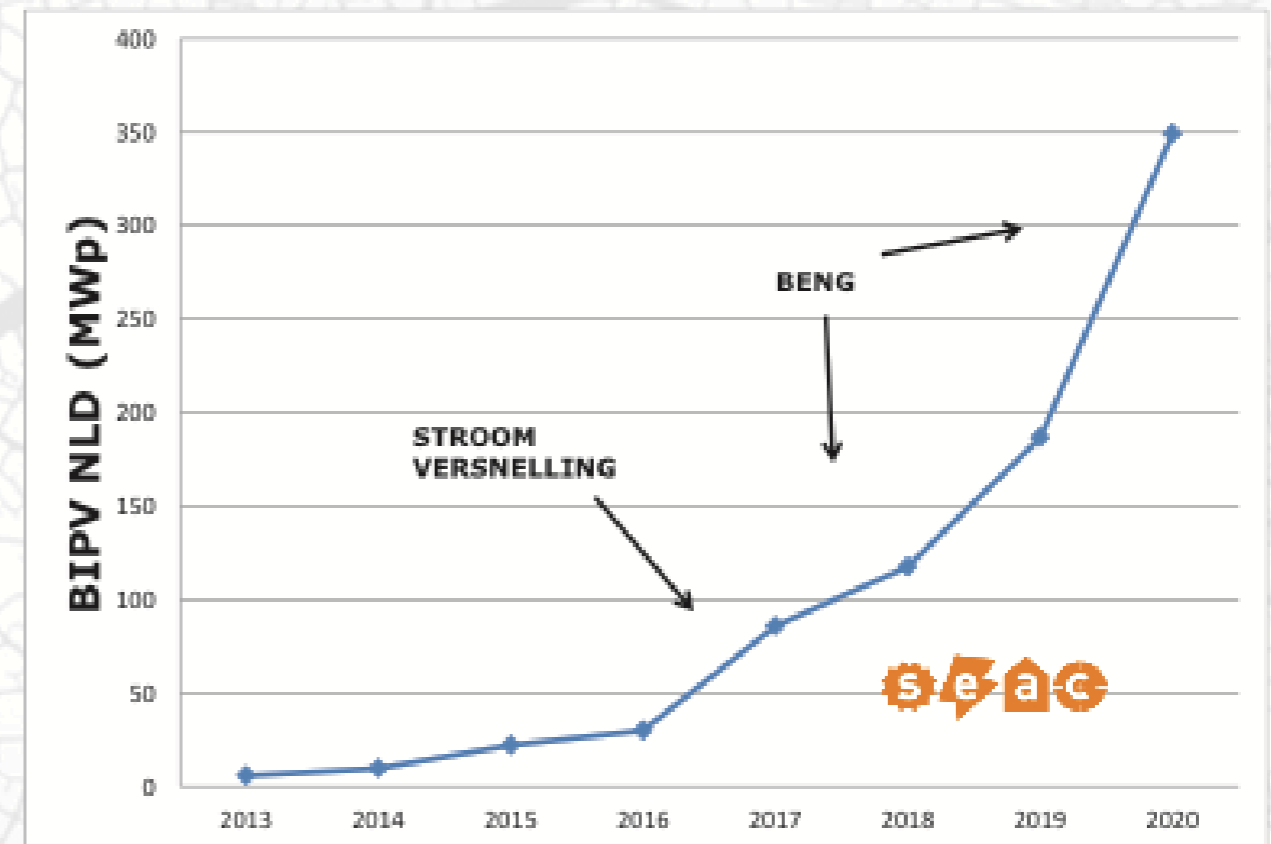
- De verwachte groei van BIPV wereldwijd (1% > 3% in 2020)
- Het belang en aandeel van BIPV in gevels neemt toe.

BOUW

- Gebouweigenaren zijn bewust en gaan voor duurzaamheid
- Vastgoedeigenaren verduurzamen portefeuille bestaande bouw
- Ruimte voor innovatie in bouw(processen)
(prefabricage, leaseconstructie, terugverdientijd etc.)
- Gevel- en duurzaamheidsexperts binnen ontwerp- en bouwteam.

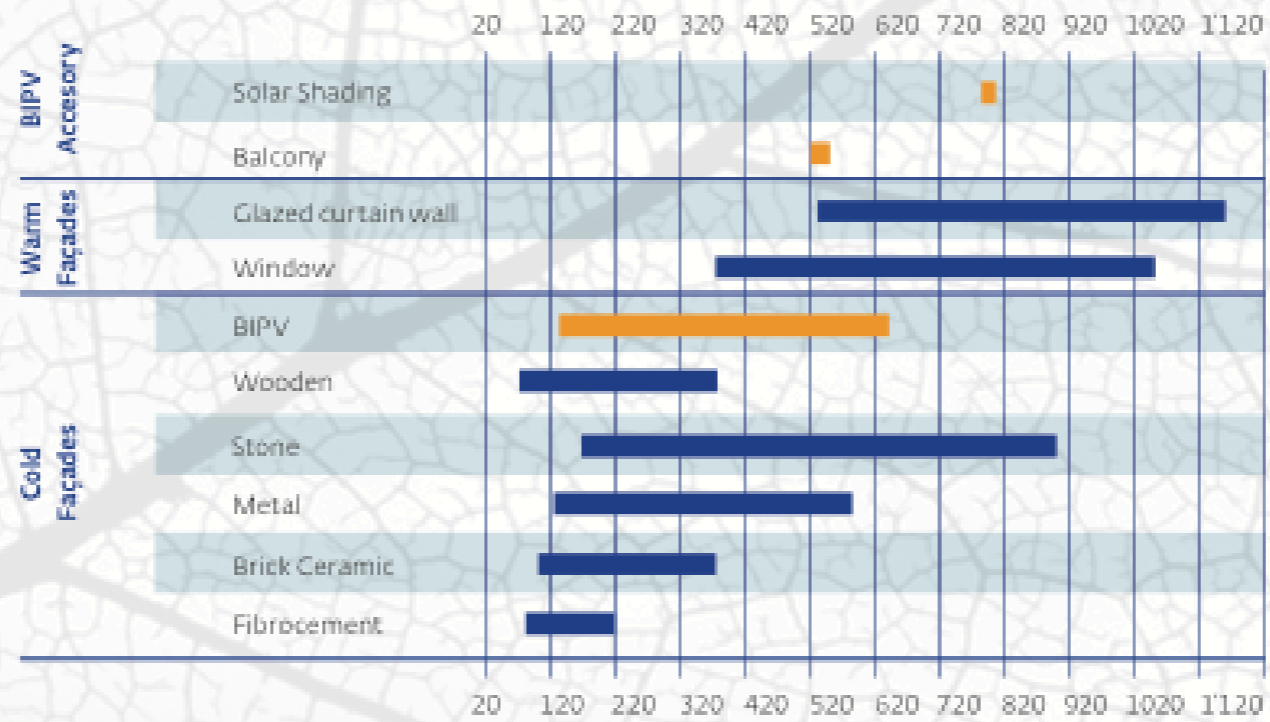
OVERHEID/BENG

- 2020 BENG nieuwbouw bijna energieneutraal
* aandeel hernieuwbare energie 50%.
- 2023 Bestaande kantoorpanden minimaal label C
- Subsidiemogelijkheden verduurzaming van de gebouwde omgeving.

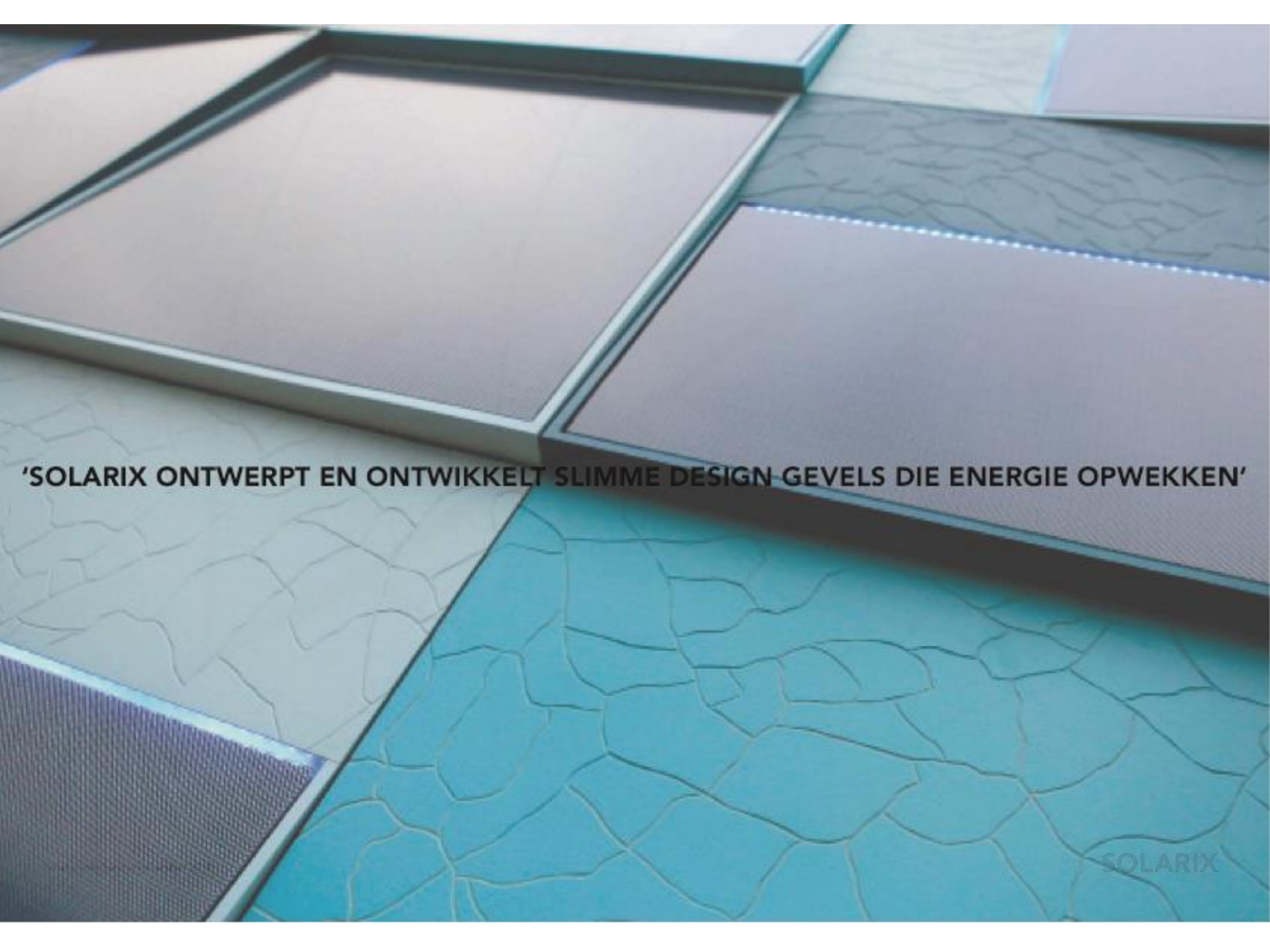


POTENTIE

End-user cost of conventional and PV materials for façade in €/m²



Studio Solarix



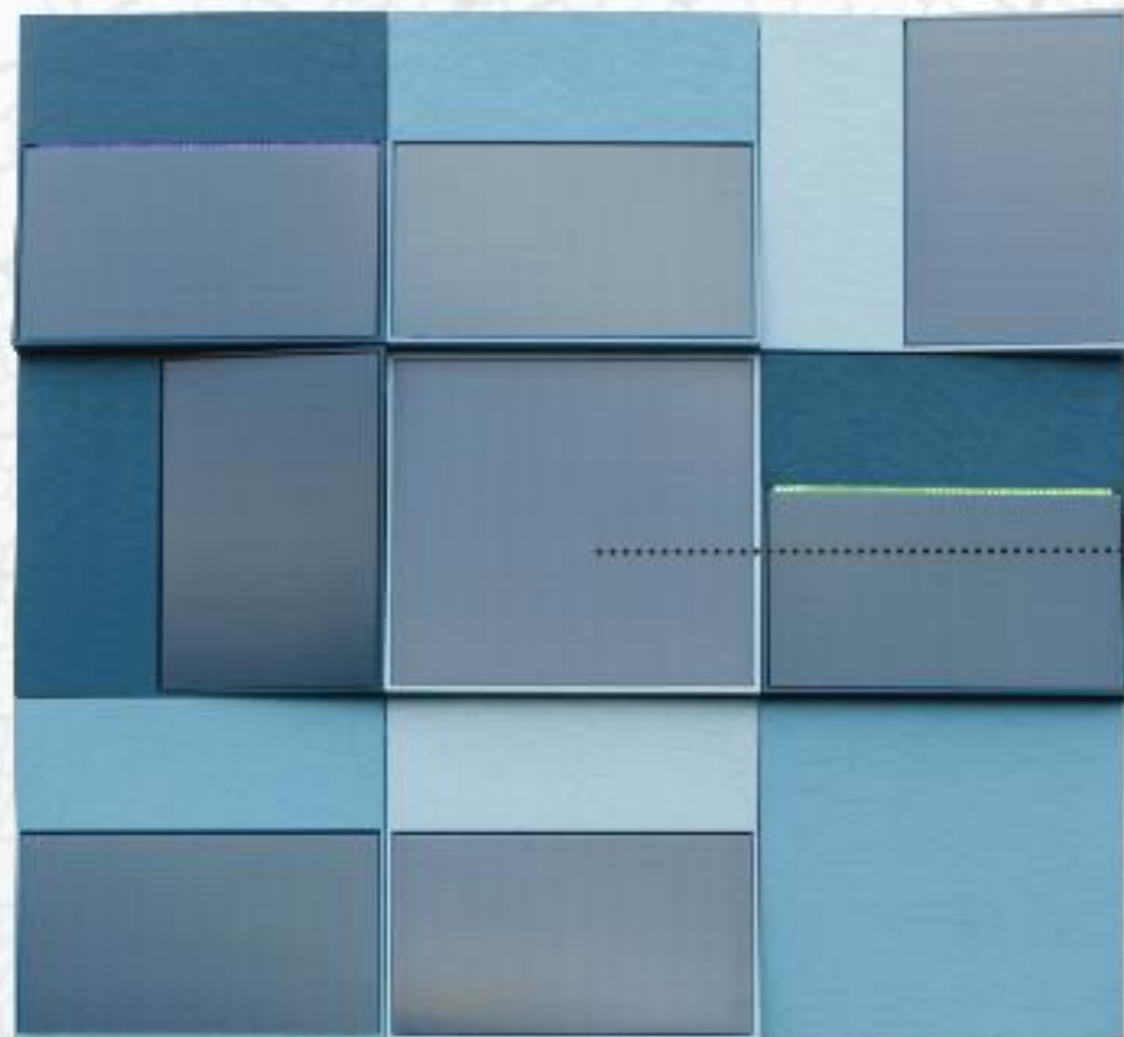
'SOLARIX ONTWERPT EN ONTWIKKELT SLIMME DESIGN GEVELS DIE ENERGIE OPWEKKEN'

SOLARIX

SOLARIX



SOLARIX



'ALLE GEBOUWEN MOETEN OP EEN MOOIE MANIER ENERGIE OPWEKKEN VIA GEVELS



SOLAR DESIGN CHALLENGE - oktober 2016



DUTCH DESIGN WEEK - oktober 2017

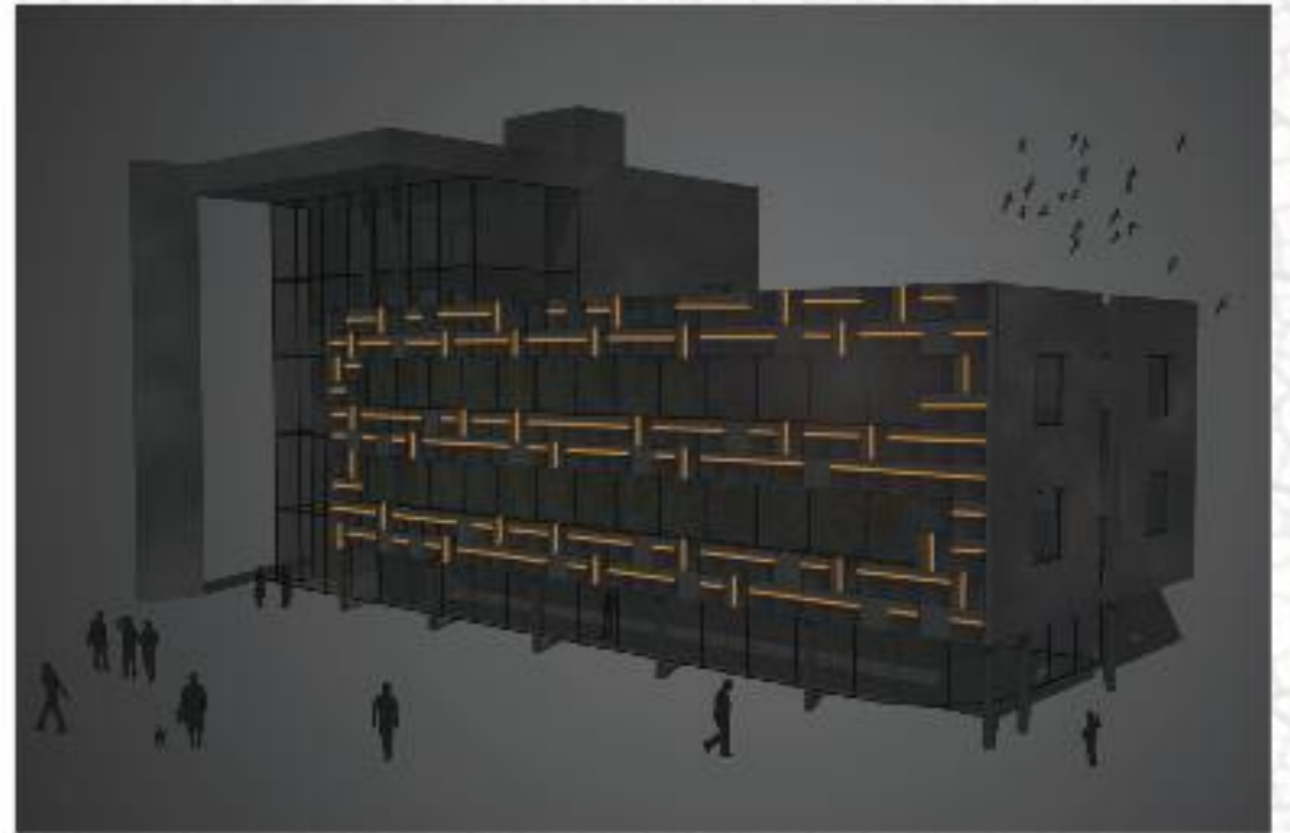




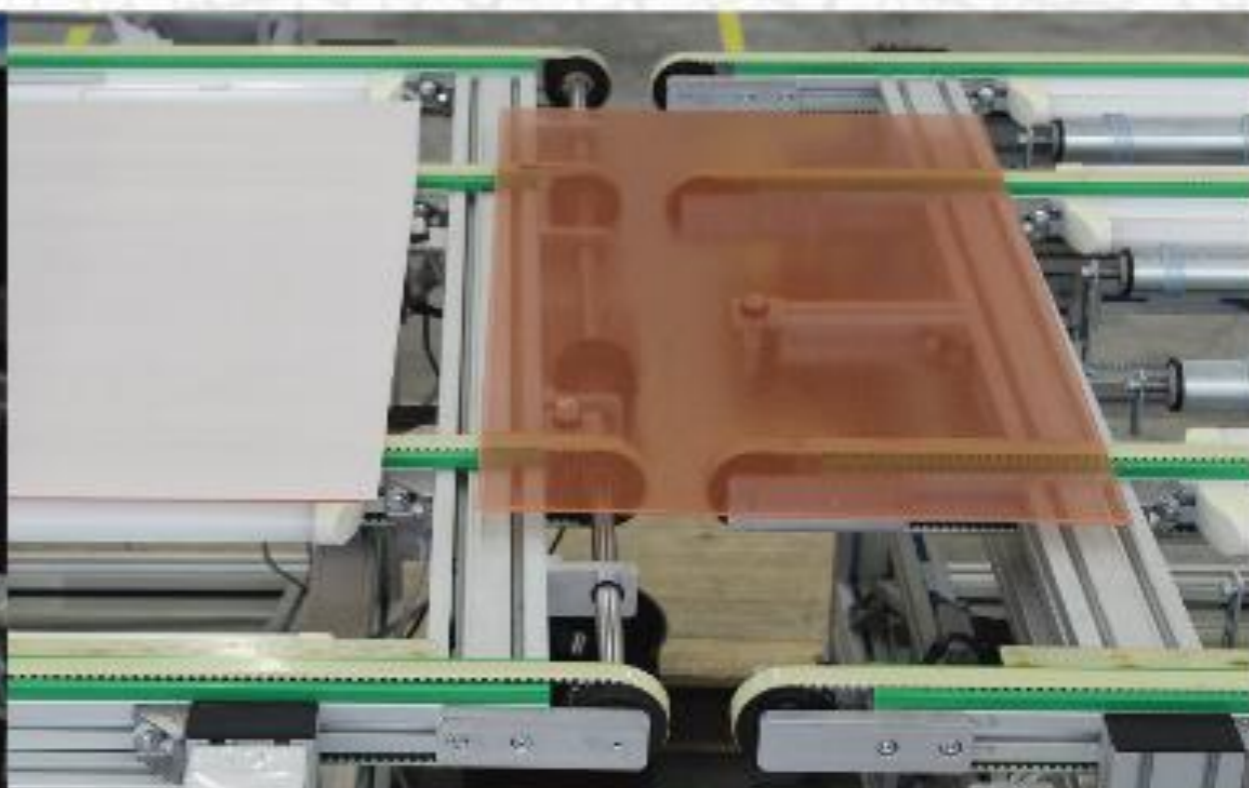
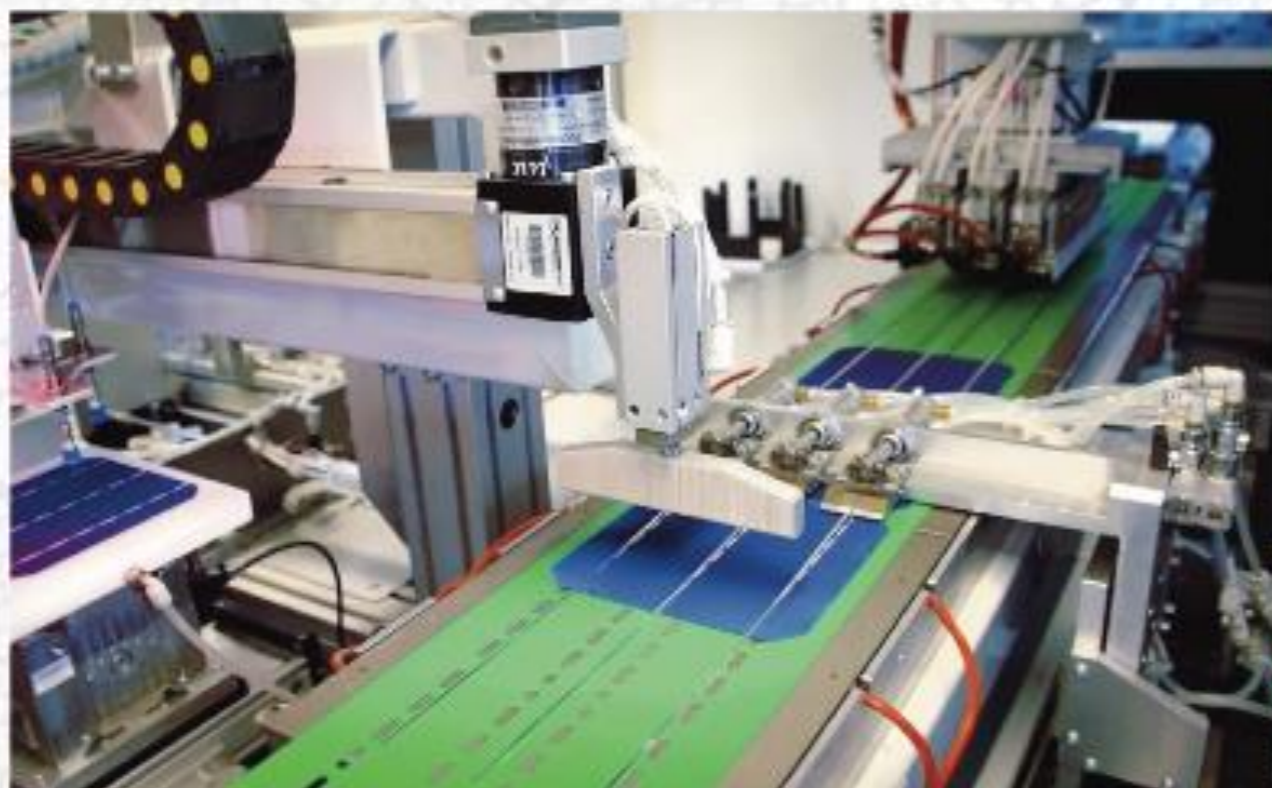
KUIJPERS HELMOND - oktober 2018



KUIJPERS HELMOND - oktober 2018



KUIJPERS HELMOND - oktober 2018



KUIJPERS HELMOND - oktober 2018



PHAROS - oktober 2019?



PHAROS - oktober 2019?



PHAROS - oktober 2019?



VAN HAPPEN - oktober 2019?



INNOVATIEVE WOONTOREN DELFT

ontwerp Du Croq van Zutphen architecten



LOSKADE WIJK VAN DE TOEKOMST GRONINGEN

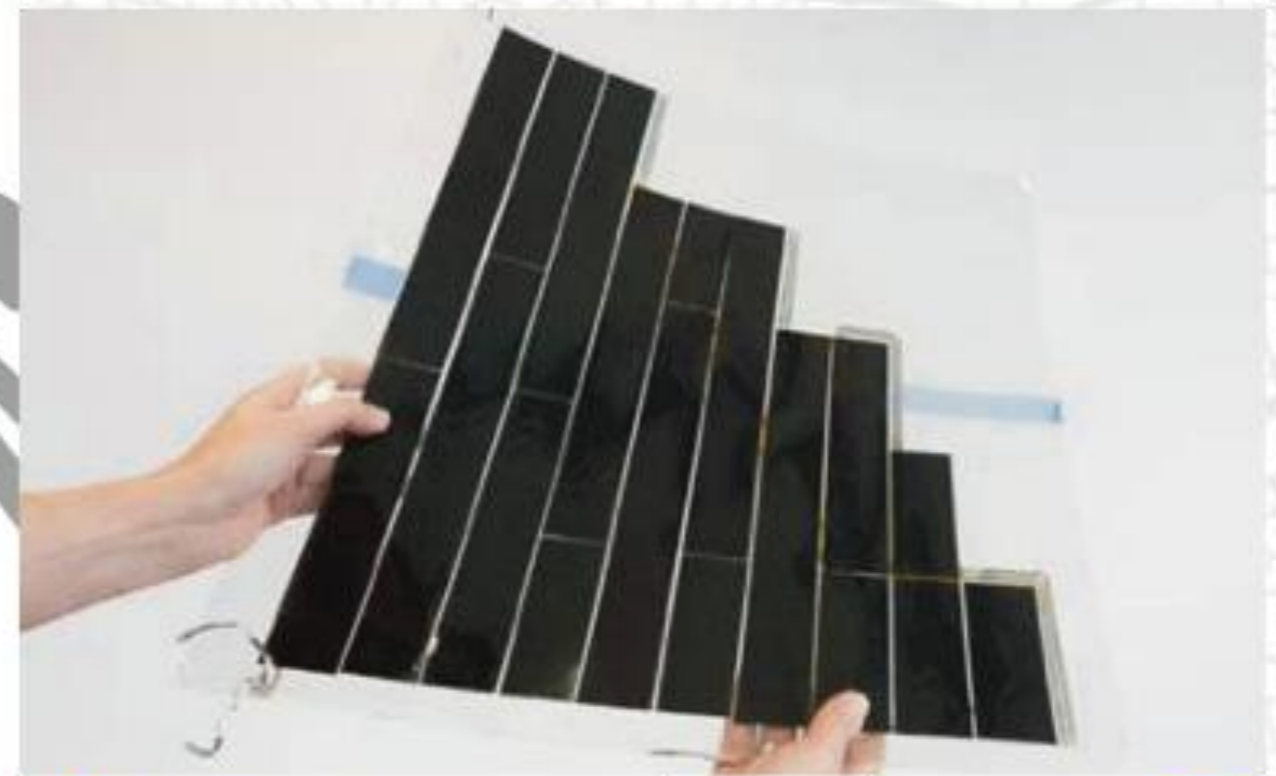
ontwerp De Zwarte Hond



SOLARBEAT EINDHOVEN PVopMAAT

Interreg 
Vlaanderen-Nederland
Europees Fonds voor Regionale Ontwikkeling


PV OpMaat
CustomFit



 SOLLIANCE

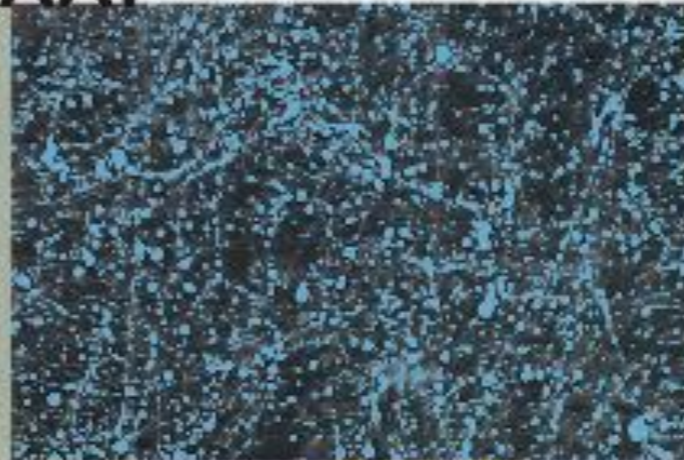
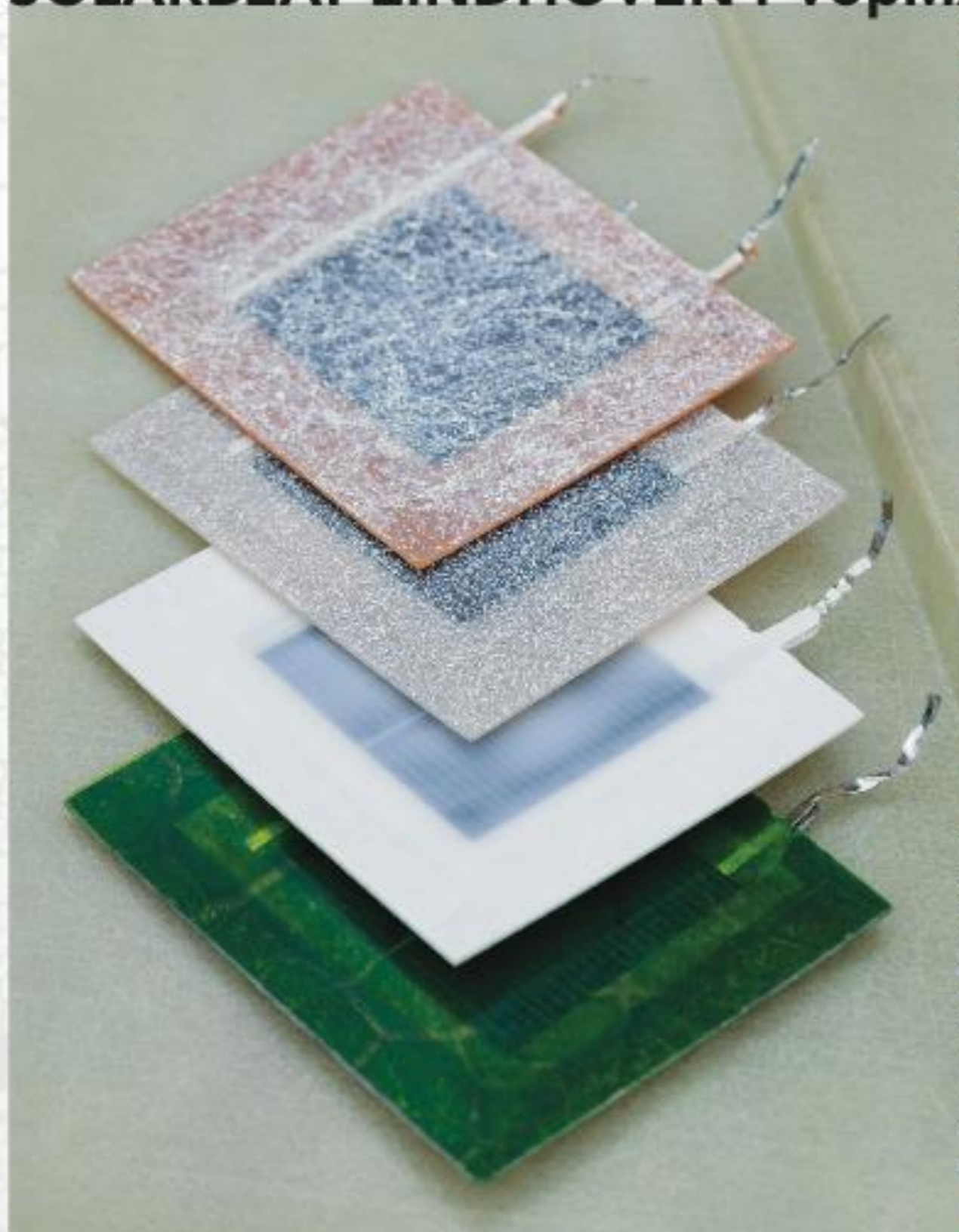
 Flexipol  CUBA

 SOLARIX

 sorba

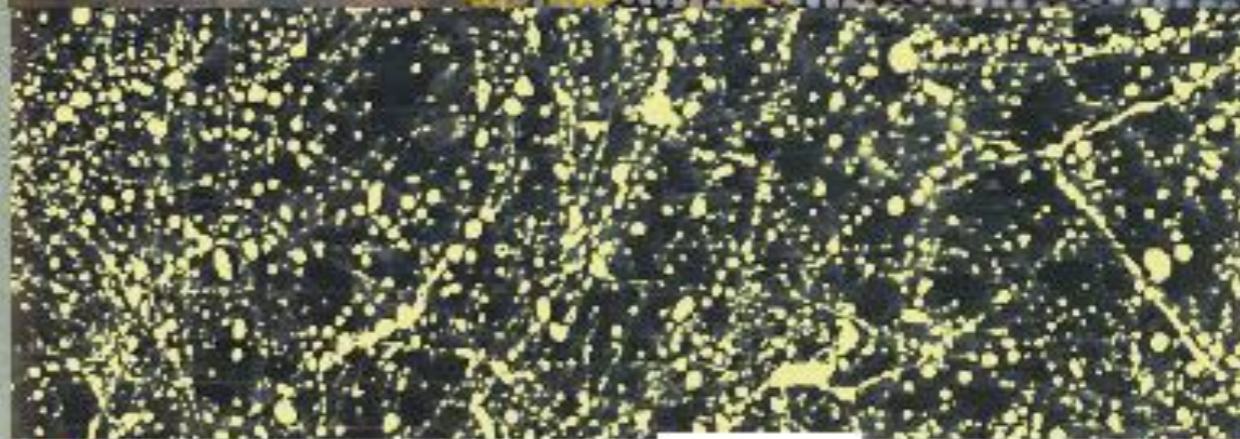
 scx solar

SOLARBEAT EINDHOVEN PVopMAAT



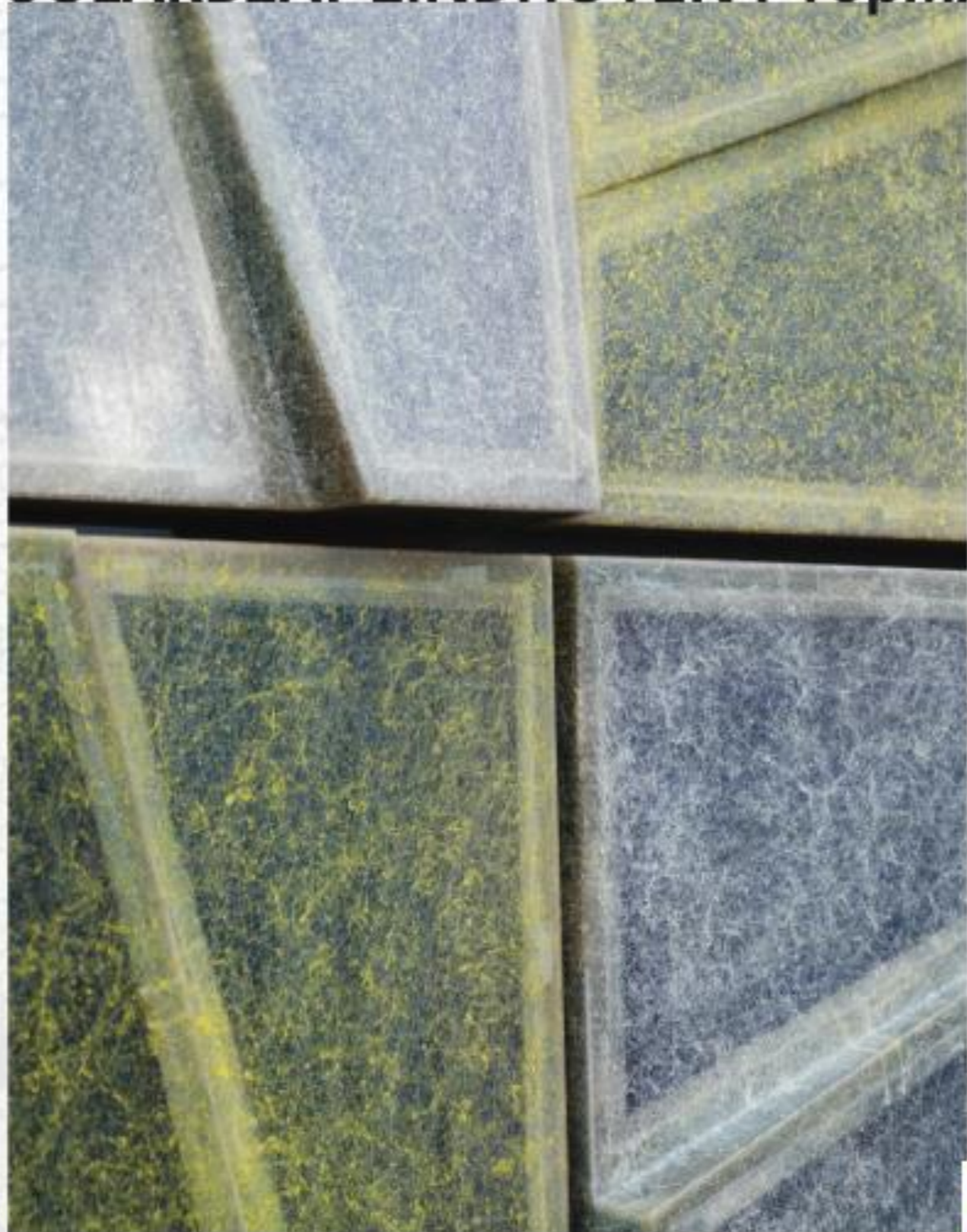
Interreg 
Vlaanderen-Nederland
Europees Fonds voor Regionale Ontwikkeling


PV OpMaat



SOLARBEAT EINDHOVEN PVopMAAT



Interreg 
Vlaanderen-Nederland
Europees Fonds voor Regionale Ontwikkeling


PV OpMaat
CustomFit





DE ENERGIETRANSITIE MOET WORDEN VORMGEGEVEN
HET IS EEN KANS OM STEDEN TE VERDUURZAMEN EN VERLEVENDIGEN
DAARVOOR MOET DESIGN, FLEXIBILITEIT EN INNOVATIE WORDEN INGEZET
EN DAAR WILLEN WE NU AAN BEGINNEN!