



Rijkswaterstaat en Opwek Energie op Rijksvastgoed

Opgavegericht werken aan de energietransitie, met vastgoed en uitvoeringskracht als basis

Rik Jonker – Plaatsvervangend Programmamanager OER

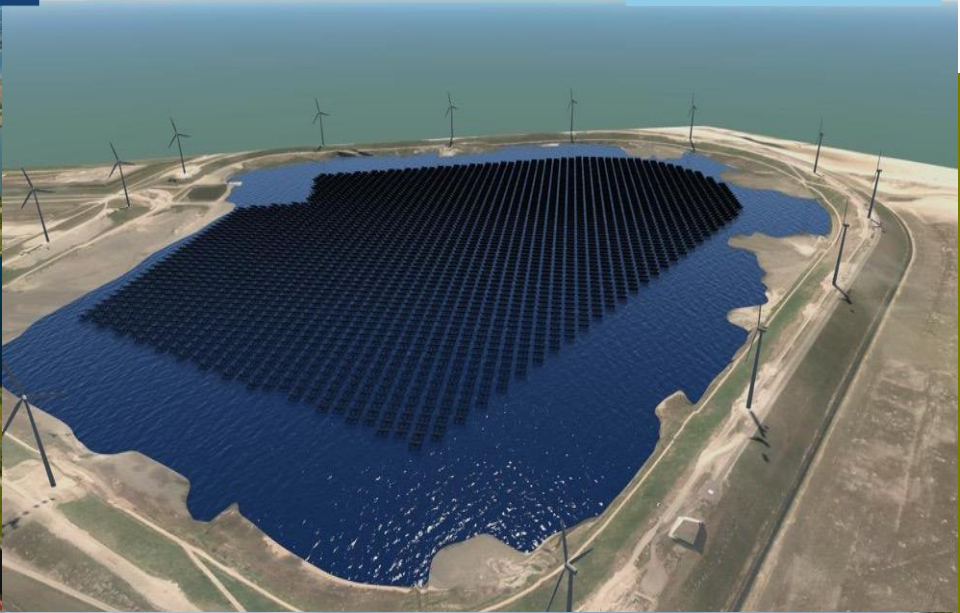


Hoofdwegennet	Hoofdvaarwegennet	Hoofdwatersysteem
<ul style="list-style-type: none"> • 5.842 km rijbaanlengte • 1.794 km op- en afritten en verbindingswegen • 55 ecoducten • 20 tunnelcomplexen • 17 aquaducten • 54 beweegbare bruggen 	<ul style="list-style-type: none"> • 3.426 km kanaal en rivier • 3.646 km <u>zeetoegangsgeulen</u> en <u>zeecorridors</u> • 130 schutsluiskolken • 113 beweegbare bruggen 	<ul style="list-style-type: none"> • 90.197 km² oppervlaktewater • 201 km dijken, dammen en duinen • 6 stormvloedkeringen • 10 stuwcomplexen • Afsluitdijk en Houtribdijk <p>* Een deel van de bekostiging voor de BES eilanden komt vanuit HXII</p>

Sluiscomplexen



Baggerdepots



Knooppunten

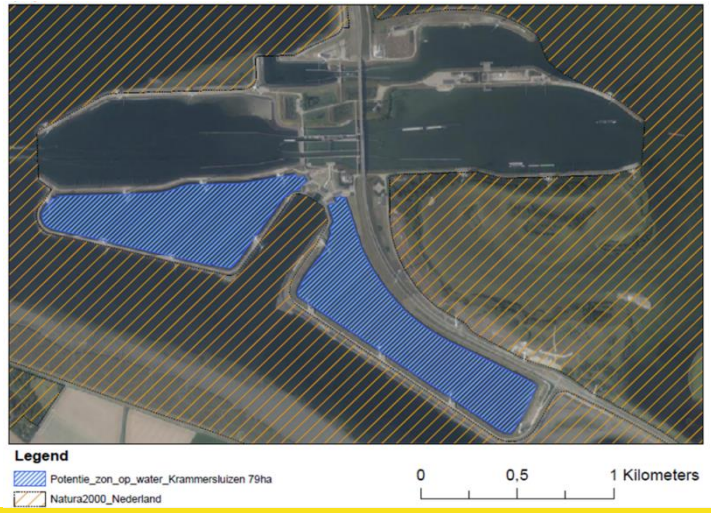
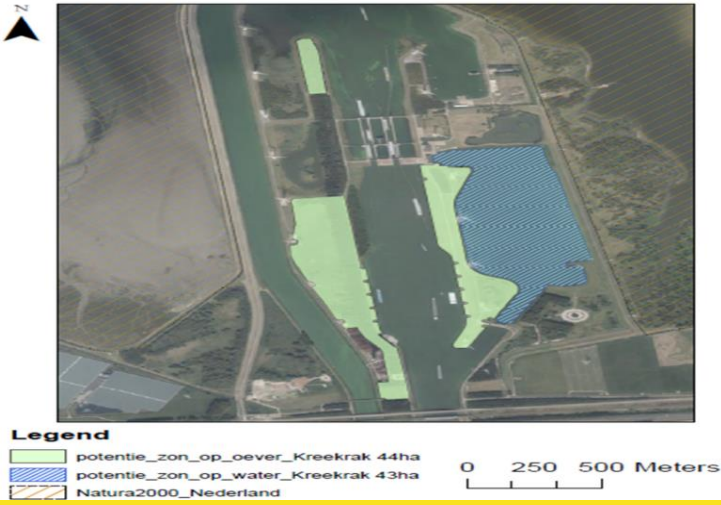
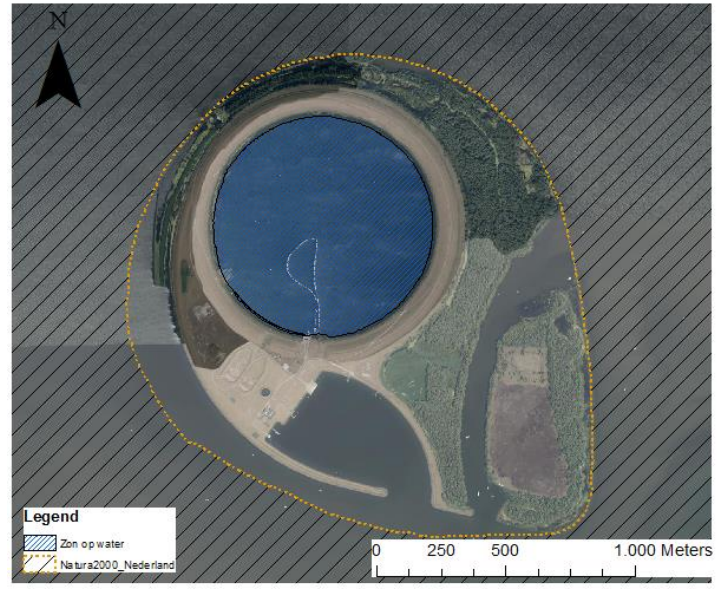
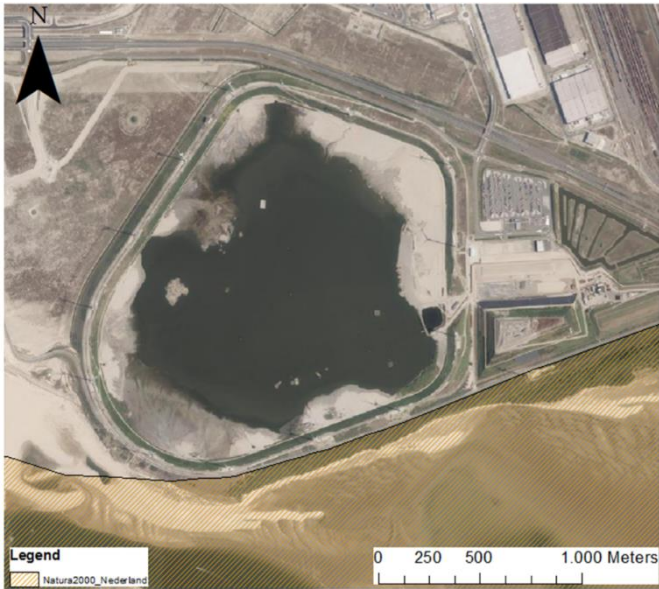
Foto/ontwerp: studio Marco Vermeulen / The Imagineers

AVI Halbeek
Bior: PWS studio Marco Vermeulen / The Imagineers



Foto/ontwerp: studio Marco Vermeulen / The Imagineers

Bermen





Kamerbrief over aangescherpte volgorde zon & consequenties OER

- Het gebruik natuurgronden voor zonnepanelen is in principe ongewenst
 - Binnen overheid nog onduidelijk of wateren met natura 2000 status vallen onder natuur**gronden**. Er zijn in ieder geval geen specifieke bestuurlijke afspraken over gemaakt. Provincies hebben als bevoegd gezag nu laatste woord.
 - Vallen wateren niet onder natuurgronden, dan veel mogelijk
 - Vallen wateren er wel onder, dan valt meer dan 98% van het RWS areaal af
- Wat dan in ieder geval nog wel?
 - Wateren die in verleden zijn uitgezonderd van natura 2000 status vanwege andere functie
 - als de aanleg van zonneparken op gronden betekenisvol bijdraagt aan de vermindering van de netcongestie of zorgt voor vergroting van een efficiënter netwerkgebruik (netneutraal).

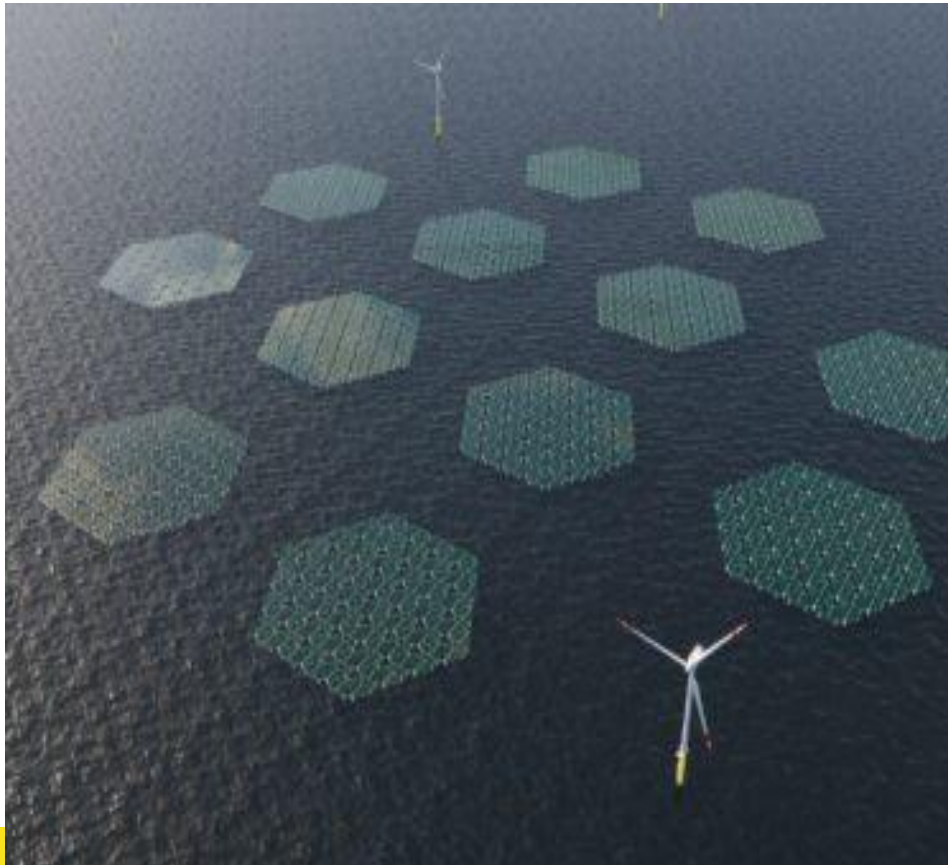


1. Wateren die in verleden zijn uitgezonderd





2. windparken in het water (+/-4)



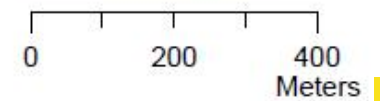
3. Stuw- en sluizencomplexen

- RWS beheert er +/- 21



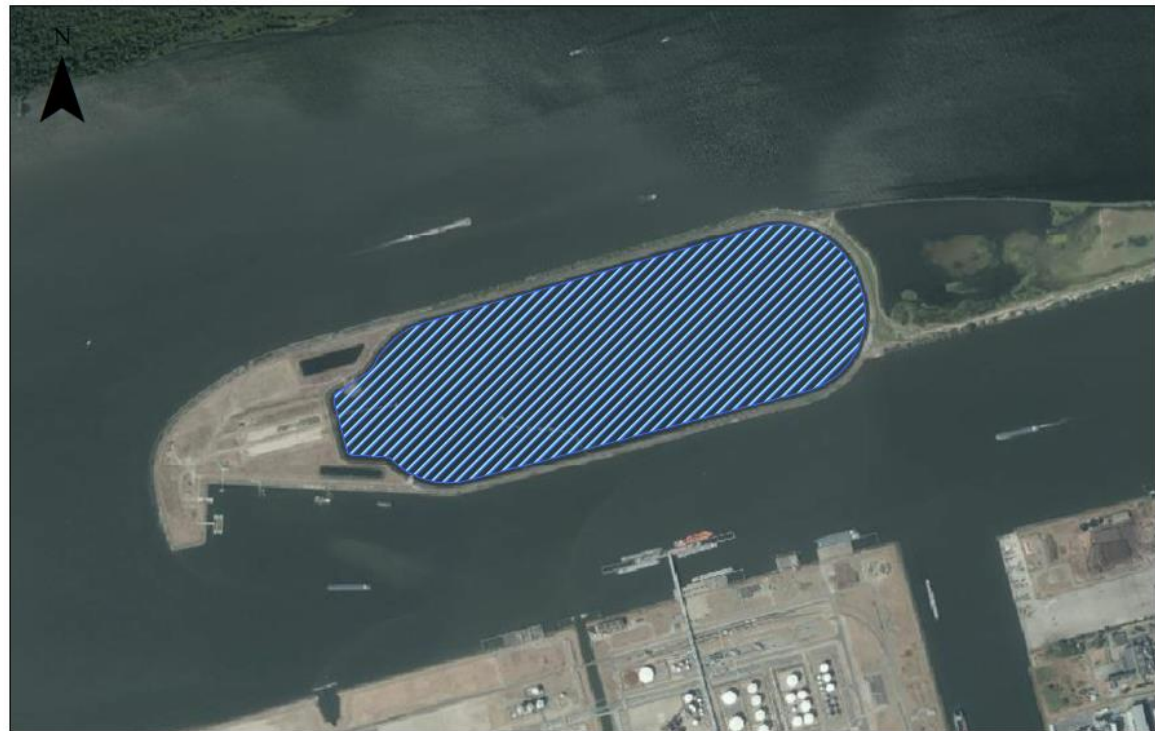
Legend

- Potentie_zon_op_oever: 4,3 ha
- Potentie_zon_op_kunstwerk: 1,9 ha
- Potentie_zon_op_buitenwater: 52 ha
- Potentie_zon_op_binnenwater: 2,8 ha






4. Overige Baggerdepots (1 stuks)



Legend

 potentie_zon_op_water_Hollandsch_Diep: 52 ha




0 250 500 1.000 Meters



5. Dammen en keringen (+/- 5)



Legend

-  potentie_zon_op_water_NeeltjeJans: 172 h
-  potentie_zon_op_oever_NeeltjeJans: 6 ha
-  Natura2000_Nederland

0 500 1.000 2.000 Meters



Maar beter?