

# SolarNL = SolarPeople

## Wat moet toekomstig personeel kunnen?

Renee Heller

Projectleider Human Capital Programma HBO SolarNL

# Inhoud

- Human Capital programma binnen SolarNL
- Interactieve sessie:
  - Wat hebben zonne-energiebedrijven te bieden en
  - wat hebben ze nodig om goed opgeleid personeel te krijgen?
- Wrap-up

# Human Capital Agenda

**Doel: verbinden onderzoek met praktijkpartners en onderwijs door hele keten en over 4 regio's:**

Onderwijsontwikkeling

Livinglabs: optimalisatie, manufacturing, circulariteit, karakterisering, gebouw/infra inpassing, systeemintegratie

*Bezoek HCA team  
aan Zuyd  
Brightlands  
Chemelot Campus  
1-2-2024*



Nationaal ecosysteem Zon-PV



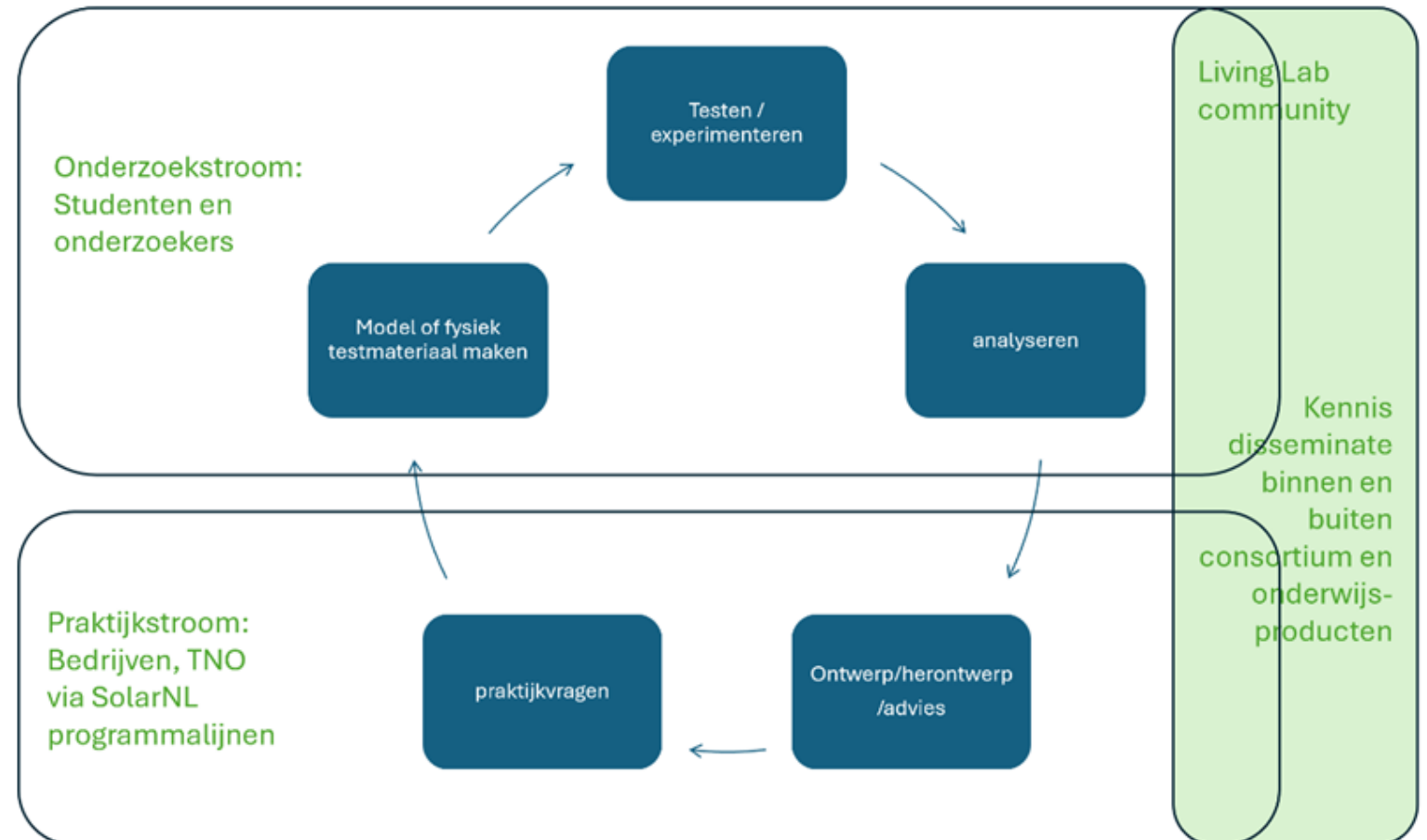
# Onderwijs

- Ontwikkeling onderwijsmodules voor HBO op gebied van SolarNL en inbedding in energietransitie: minoren, specialisaties, projecten
- Kennisuitwisseling tussen de HBOs
- Bruikbare modules voor andere opleidingen en LLO
- Nu ontwikkeld:
  - Zuyd Hogeschool: 3 minoren
  - HvA: specialisatie Technische Natuurkunde energietransitie - focus op PV

# Living labs

fysieke locaties en labs waar onderzoek, onderwijs en praktijk samenwerken aan praktijkoplossingen

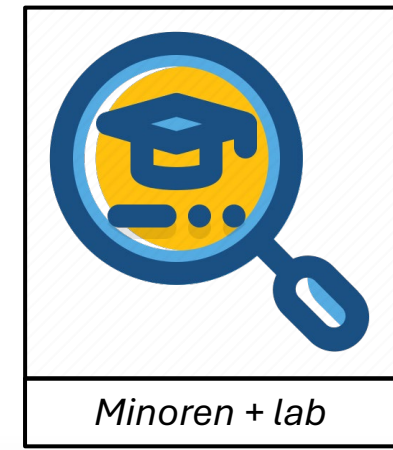
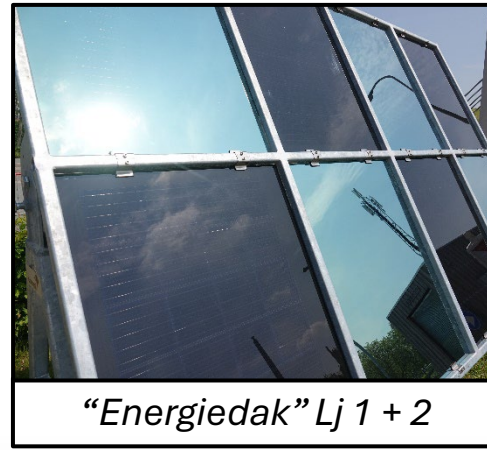
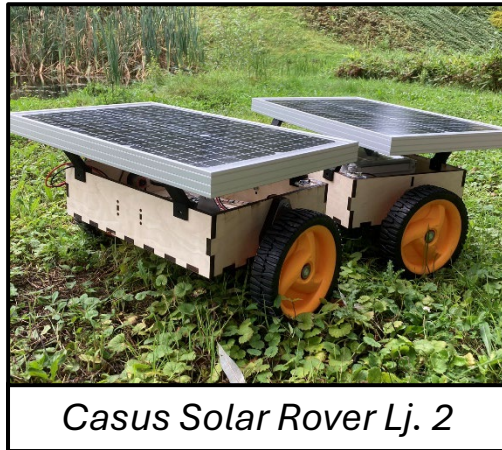
- Optimalisatie
- Manufacturing
- Circulariteit
- Karakterisering
- gebouw/infra inpassing
- systeemintegratie



# Zuyd – Lectoraat Duurzame Energie

- **Missie:** Marktintroductie van energietransitie producten versnellen samen met jonge technici
- *Outdoor monitoring, validatie & versnelde levensduur*
  - **Werkveld ↔ Onderzoek ↔ Onderwijs**

➤ **Doelen:**



Lectoraat:  
Ca. 5 Fte



# TPAC

ThermoPlastic composites Application Center

- Part of Saxion Univeristy of Applied Sciences
- Self-supporting through research projects
  - $\geq 14$  FTE, 1,9 M€
  - 50+ partners, mostly SMEs
- Focus on:

**COST-  
EFFECTIVE THERMOPLAST  
IC COMPOSITES FOR SMEs**

1. Processing
2. Automation
3. Recycling



- Part of Hanze University of Applied Sciences in Groningen
- Lectoraat Systeemintegratie
- Proeftuin met diverse paneelopstellingen





# Hogeschool van Amsterdam

- Onderwijsmodules voor Technische Natuurkunde (lopend) en Engineering (te ontwikkelen)
- Energielab opstellingen voor PV karakterisatie en optimalisatie van modules
- Aanpalende kennis op gebied van optimalisatie, data science, systeemintegratie, smart grids



# Discussie regiotafels

- Wat hebben zonne-energiebedrijven te bieden ?
- Wat hebben ze nodig om goed opgeleid personeel te krijgen?
- Waar hechten bedrijven meer waarde aan: kennis of competenties? En welke ?
- Hoe willen bedrijven bijdragen?
- Hoe kunnen we interactie met bedrijven goed opzetten ?

# Wrap-up